

## Hygiene-Konzept Sporthalle „Bockmühle“ - Checkliste für Mannschaftenverantwortliche -

Datum / Anwurfzeit:

Spielpaarung:  vs.

Corona-Teambeauftragter:

Vor-/Namen der Ordner: \*  \*   
   
 \* = Pflicht

### 1. Allgemeine Spielvorbereitung (i.d.R. bis 48h vor Anwurf)

Nr	Wer	Was	Erledigt?
1.	MV & CTB	Festlegen, ob mit oder ohne Zuschauer/innen gespielt wird	<input type="checkbox"/>
2.	MV	Informationsübermittlung an Gastverein <ul style="list-style-type: none"> <li>▪ 1) Entscheidung: mit/ohne Zuschauer/innen</li> <li>▪ 2) SGTA Hygienekonzept Bockmühle</li> </ul>	<input type="checkbox"/>
3.	MV	Namentliche Benennung von mind. zwei "Corona-Ordern"	<input type="checkbox"/>
4.	CTB	Klären, ob Materialien in ausreichender Menge vorrätig sind: <ul style="list-style-type: none"> <li>▪ 2 Flaschen Hand-Desinfektionsmittel</li> <li>▪ Wegschilder               <ul style="list-style-type: none"> <li>○ je 1x „Zuschauer-Eingang / -Ausgang“ (Eingangs- / Ausgangstüre)</li> <li>○ je 1x „hier nur Eingang / Ausgang“ (Gegenseite der Türen)</li> <li>○ je 1x „Spielbeteiligte-Eingang / -Ausgang“ (Eingangs- / Ausgangstüre)</li> </ul> </li> <li>▪ 8x Pfeilschilder „Einbahnstraße“</li> <li>▪ Sonstige Hinweisschilder               <ul style="list-style-type: none"> <li>○ 10x „AHA“-Regeln (Eingangsbereich, Zuschauerbereich, Gang, Kabinen-Türen)</li> <li>○ 2x „Alkoholverbot“ (Eingangsbereich)</li> </ul> </li> <li>▪ 1 Rolle Flatterband</li> <li>▪ 1 Rolle Klebeband</li> <li>▪ 5 Ordner-Armbinden</li> </ul>	<input type="checkbox"/>

### 2. Corona-Ordner-Briefing (i.d.R. 1h vor Spielbeginn)

Nr	Wer	Was	Erledigt?
1.	CTB	<ul style="list-style-type: none"> <li>▪ Erläuterung des Hygienekonzepts</li> <li>▪ Position der Ordner</li> <li>▪ Ordner tragen MNS, werden durch Armbinde gekennzeichnet, sitzen während des Spiels</li> </ul>	<input type="checkbox"/>

**3. Hallenvorbereitung am Spieltag (i.d.R. 1h vor Spielbeginn)**

Nr	Wer	Was	Erledigt?
1.		<ul style="list-style-type: none"> <li>▪ Weiträumiges Absperren der Ein- und Ausgangsbereiche, Nutzung von Fahnenstangen und Flatterband (s. Anlage 1)</li> <li>▪ Aufbau des Einbahnstraßensystems und Vorbereitung der Tribüne (s. Anlage 2)</li> <li>▪ Aufkleben der Hinweisplakate in den Eingangsbereichen, im Tribünenbereich und sowie dem Spielerbereich</li> <li>▪ Einlass Spieler (Kontaktdatensammlung von allen Beteiligten!)</li> <li>▪ <b>Desinfektion der Umkleiden und Sanitäreinrichtungen</b></li> </ul>	<input type="checkbox"/>

**4. Einlass der Zuschauer (i.d.R. 20 Minuten vor Spielbeginn)**

Nr	Wer	Was	Erledigt?
1.		<ul style="list-style-type: none"> <li>▪ Corona-Ordner verteilen bereits vor der Halle das Kontaktdatenformular</li> <li>▪ Zuschauer/in gibt sein/ihr Kontaktdatenformular am Eingang ab, Zuschauer/in desinfiziert sich die Hände</li> <li>▪ <b>Bei fehlender Schutzmaske können Masken vor Ort gekauft werden</b></li> <li>▪ <b>Corona-Ordner trägt Eintrittskarten-Nr. (=Sitzplatznummer) auf das Kontaktdatenformular ein und behält das Formular</b></li> <li>▪ Zu Spielbeginn nehmen auch die Ordner Sitzplätze ein</li> </ul>	<input type="checkbox"/>

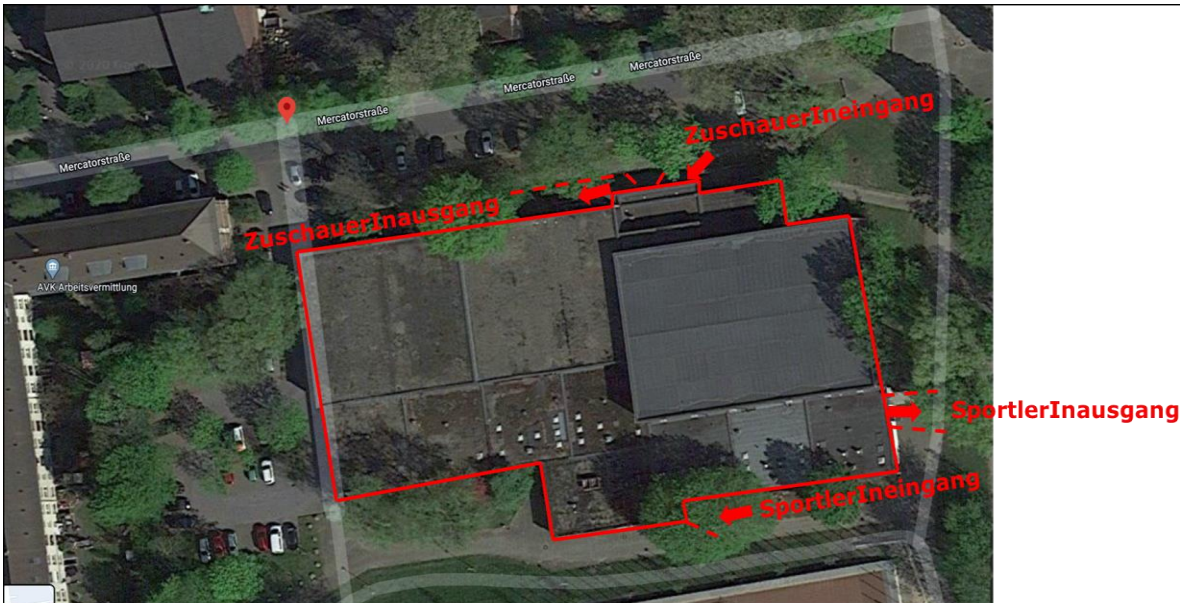
**5. Verlassen der Halle durch Zuschauer (unmittelbar nach Spielende)**

Nr	Wer	Was	Erledigt?
1.		<ul style="list-style-type: none"> <li>▪ Zuschauer/innen verlassen blockweise die Sporthalle</li> <li>▪ <b>Desinfektion der Tribüne (sowie der Umkleiden und Sanitäreinrichtungen, sobald frei)</b></li> </ul>	<input type="checkbox"/>

**6. Nachbereitung des Spiels (nach Spielende, vor Beginn des Folgespiels)**

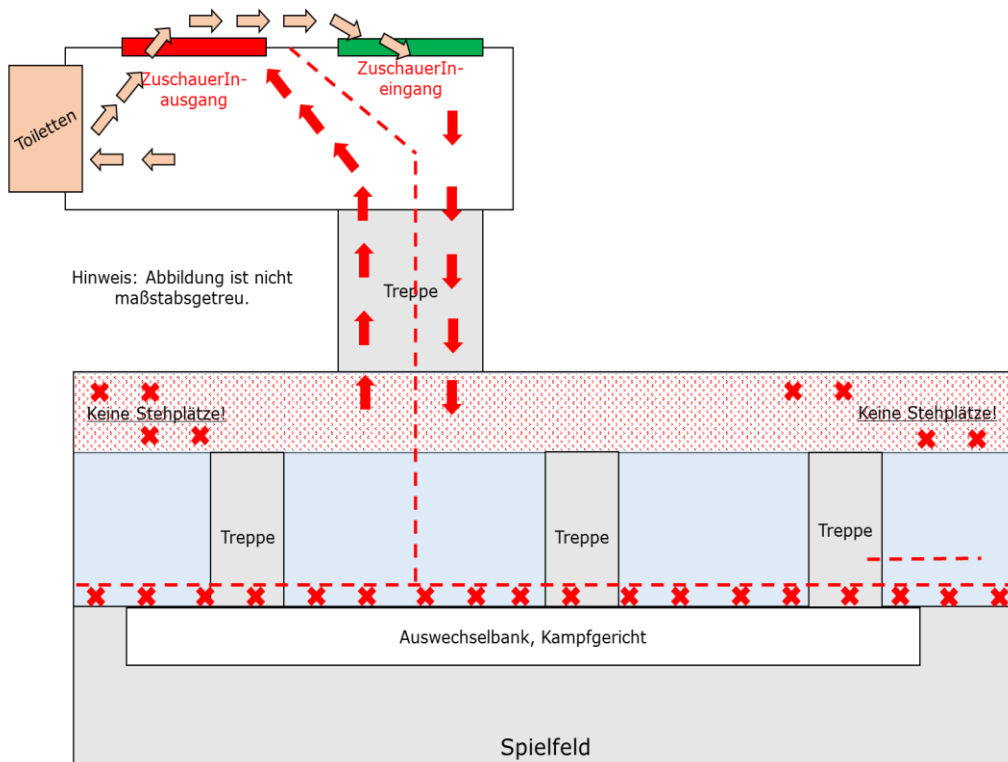
Nr	Wer	Was	Erledigt?
1.		<ul style="list-style-type: none"> <li>▪ Corona-Teambeauftragter und Corona-Ordner resümieren kurz den Ablauf und tauschen sich mit den Corona-Teambeauftragten/Ordern des nachfolgenden Spiels aus.</li> </ul>	<input type="checkbox"/>
2.		<ul style="list-style-type: none"> <li>▪ Ausgefüllte Checkliste sowie Kontaktliste Spieler &amp; Zuschauer in einen Umschlag stecken und <u>spätestens</u> am Tag nach dem Spiel bei Silke Barking (<b>Adresse</b>) in den Briefkasten werfen.</li> </ul>	<input type="checkbox"/>

**Anlage 1: Ein-/Ausgänge für Zuschauer und Spielbeteiligte**



**Hinweis: Maximal zulässige Zuschauerzahl beträgt 60. Ein- und Ausgänge stets mit ausreichendem Abstand freihalten!**

**Anlage 2: Wegeführung für Zuschauer innerhalb der Halle:**



**"Hinweise:**

**Maximal zulässige Zuschauerzahl beträgt 60. Halle mit ausreichend Abstand betreten / verlassen. Auf Mindestabstand von 1,5m zwischen den Sitzplätzen achten!**